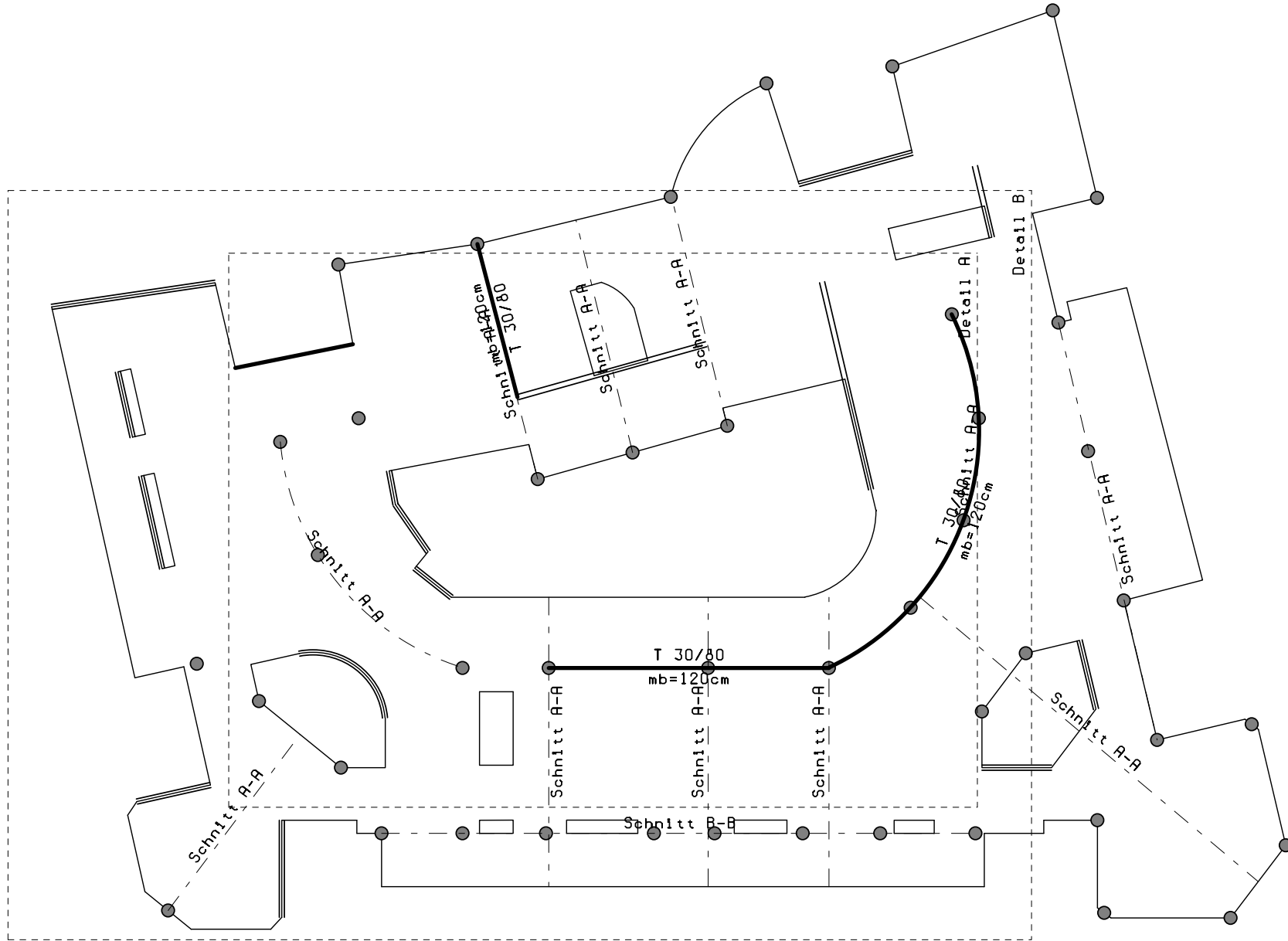


Y
x
Dickenbereiche
Tragwerk

1:200



Dokumentationsauschnitte, Dokumentationsschnitte
Tragwerk

1:200

 Setzen Sie hier Ihren Firmenkopf im Menüpunkt "Einstellungen >> Firmenkopf..."

Projekt: Beispiele

Pos.: Decke über 1.OG

04.01.2011 Seite: 4

G Z T - G R U D K O M B I N A T I O N

nach EN 1992-1-1

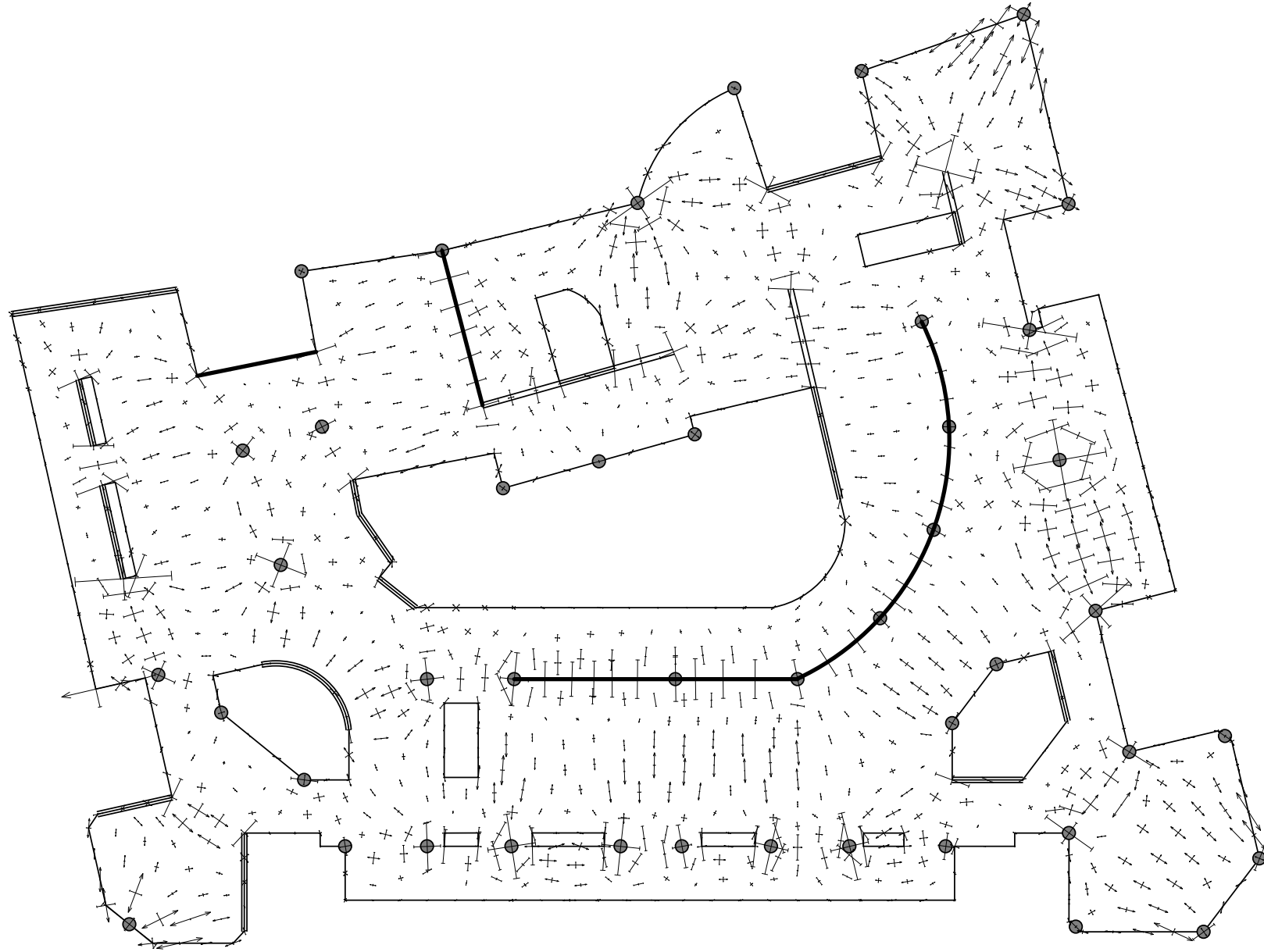
Einwirkungen

Nr	Bezeichnung	Wirkung		Teilsicherheiten		Komb. Beiwerte		
		Typ	Gruppe	Gu/Q1	Gg/Qi	Psi0	Psi1	Psi2
2	Eigengewicht Platte	1	NA	1.35	1.00	0.00	0.00	0.00
3	Bodenaufbau	1	NA	1.35	1.00	0.00	0.00	0.00
4	Temp. Trennwände, Geräte	2	NA	1.50	1.50	0.70	0.70	0.60
1	Nutzlast	2	NA	1.50	1.50	0.70	0.50	0.30

Legende: Typ 1,2,3,4 = ständig, veränderlich, außergewöhnlich, Erdbeben
 Gruppe NA = nicht ausschließend (kann mit anderen wirken)
 Gruppe An = gegenseitig ausschließend in der Gruppe n
 Beiwert 0 = nicht definiert (adäquat) für die Einwirkung

Statistik

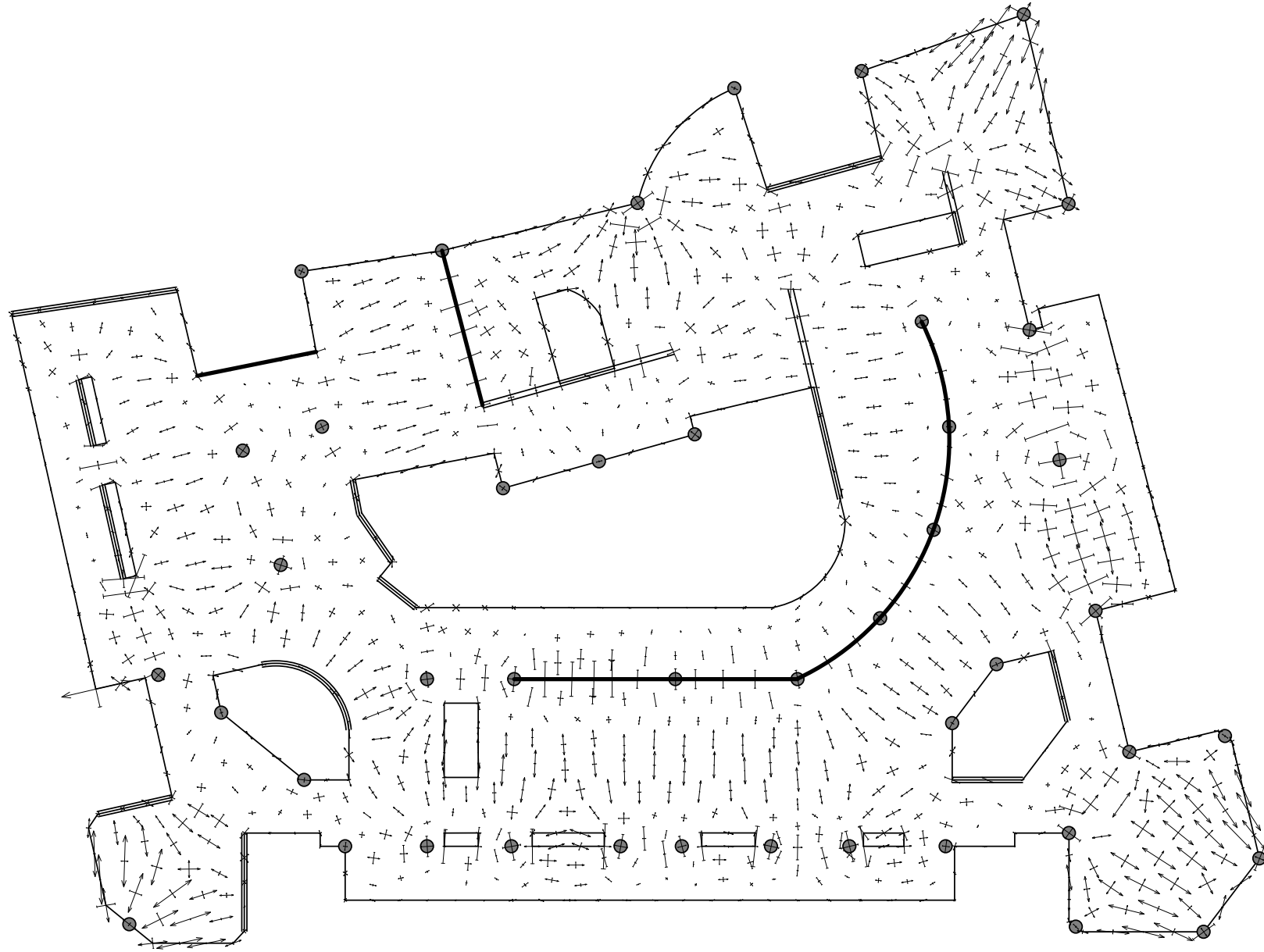
	Minimalwert	Knoten	Maximalwert	Knoten
Z-Verschiebung (cm)	-1.44	93	0.08	99
Bodenpressung (kN/m ²)	0.00	1	0.00	1
mx Momente (kNm/m)	-108.85	282	73.00	177
my Momente (kNm/m)	-92.59	31	58.06	442
mxy Momente (kNm/m)	-26.31	737	32.56	65
m1 Momente (kNm/m)	-92.17	31	79.15	177
m2 Momente (kNm/m)	-109.11	282	23.80	485
My Biegemomente (kNm)	-103.31	28	259.08	357



Hauptmomente Min-M1, M2
GZT-Grundkombination nach EN 1992-1-1

Maßstab 1cm = 66,70 kNm/m

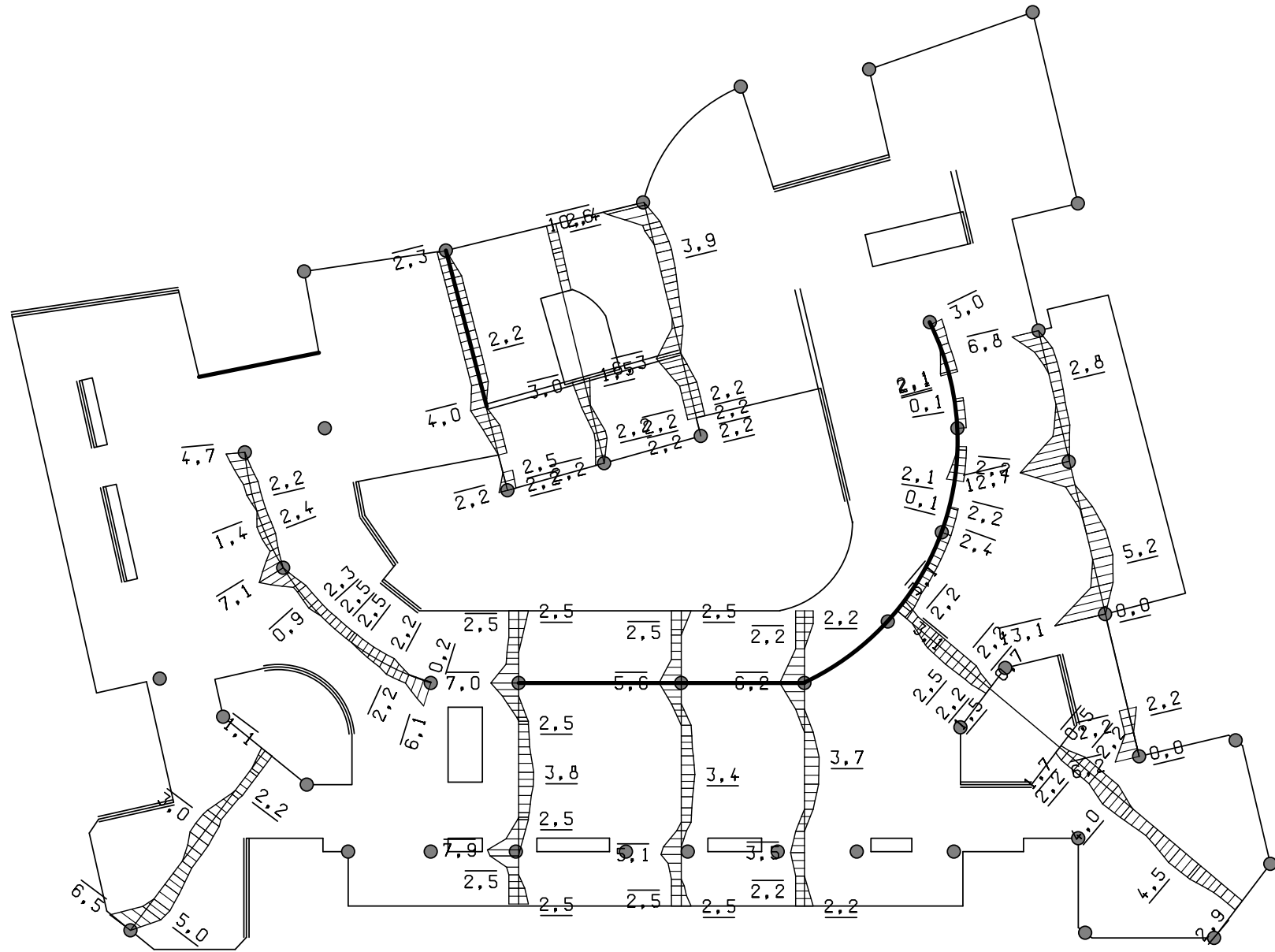
1:200



Hauptmomente Max-M1, M2
GZT-Grundkombination nach EN 1992-1-1

Maßstab 1cm = 66,70 kNm/m

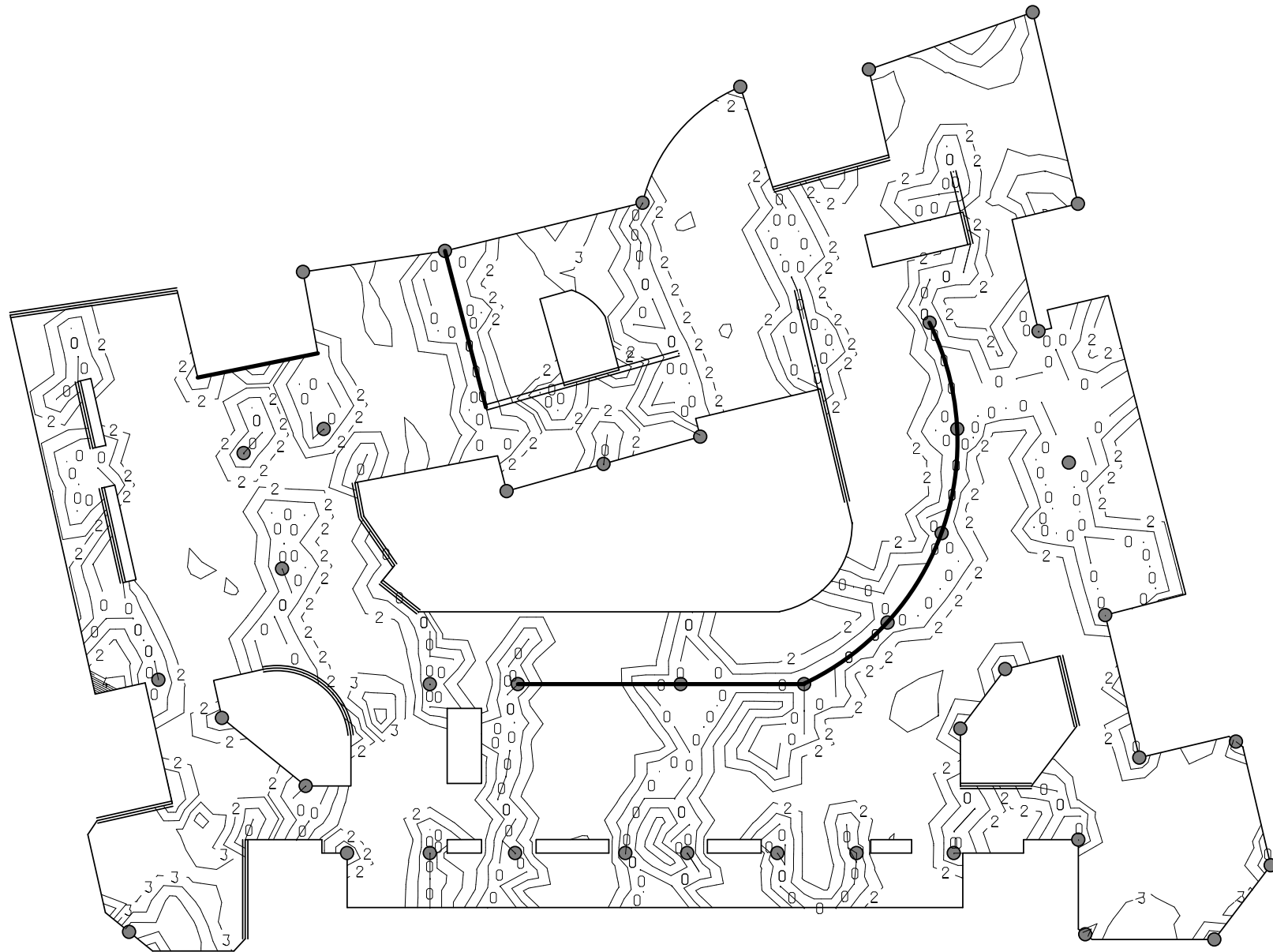
1:200



Erf. Plattenbewehrung As-II
GZT-maßgebend nach EN 1992-1-1

Maßstab 1cm = 15,00 cm²

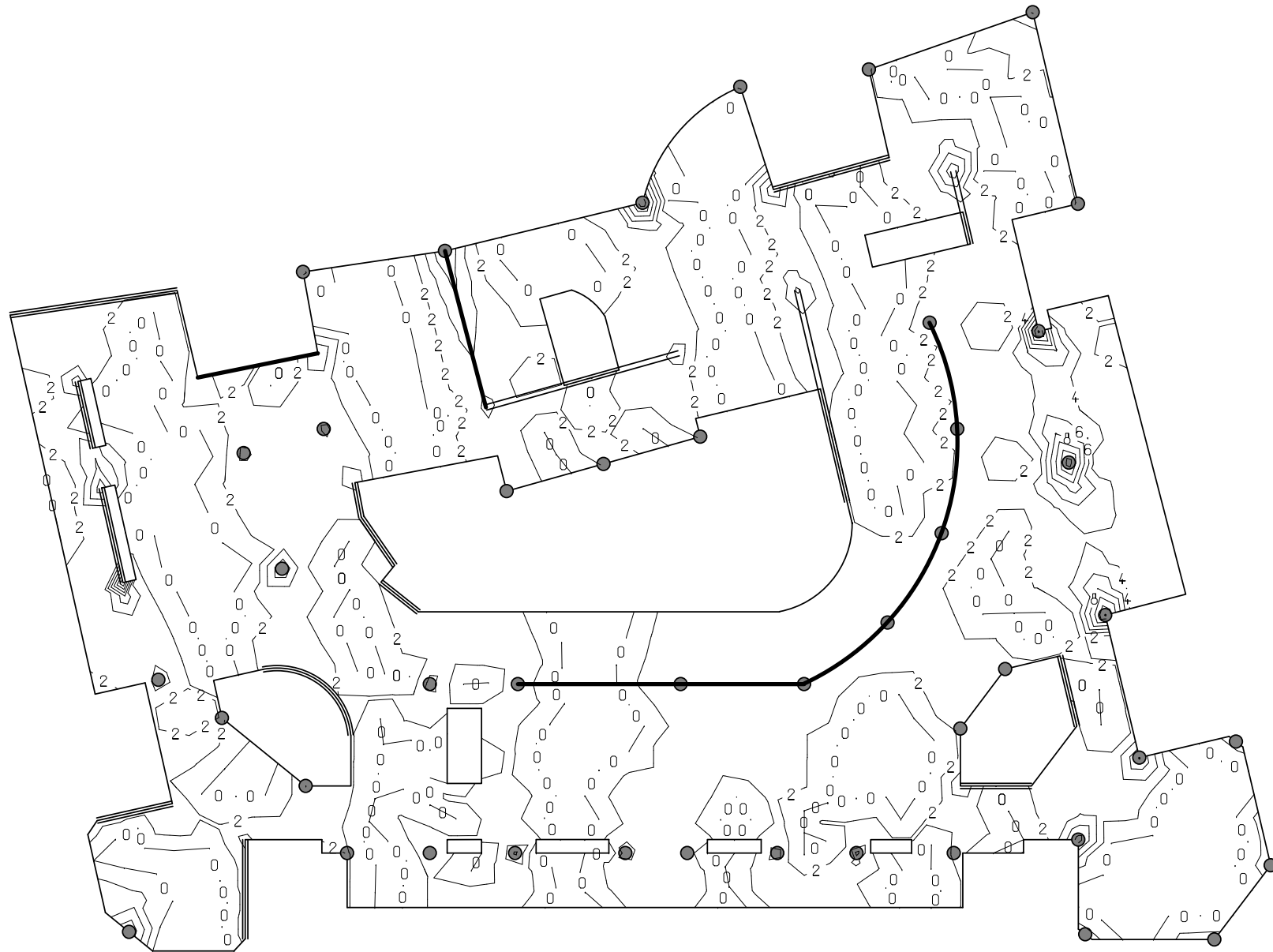
1:200



Erf. Plattenbewehrung As-I unten
GZT-maßgebend nach EN 1992-1-1

Liniendichte 1 cm²/m

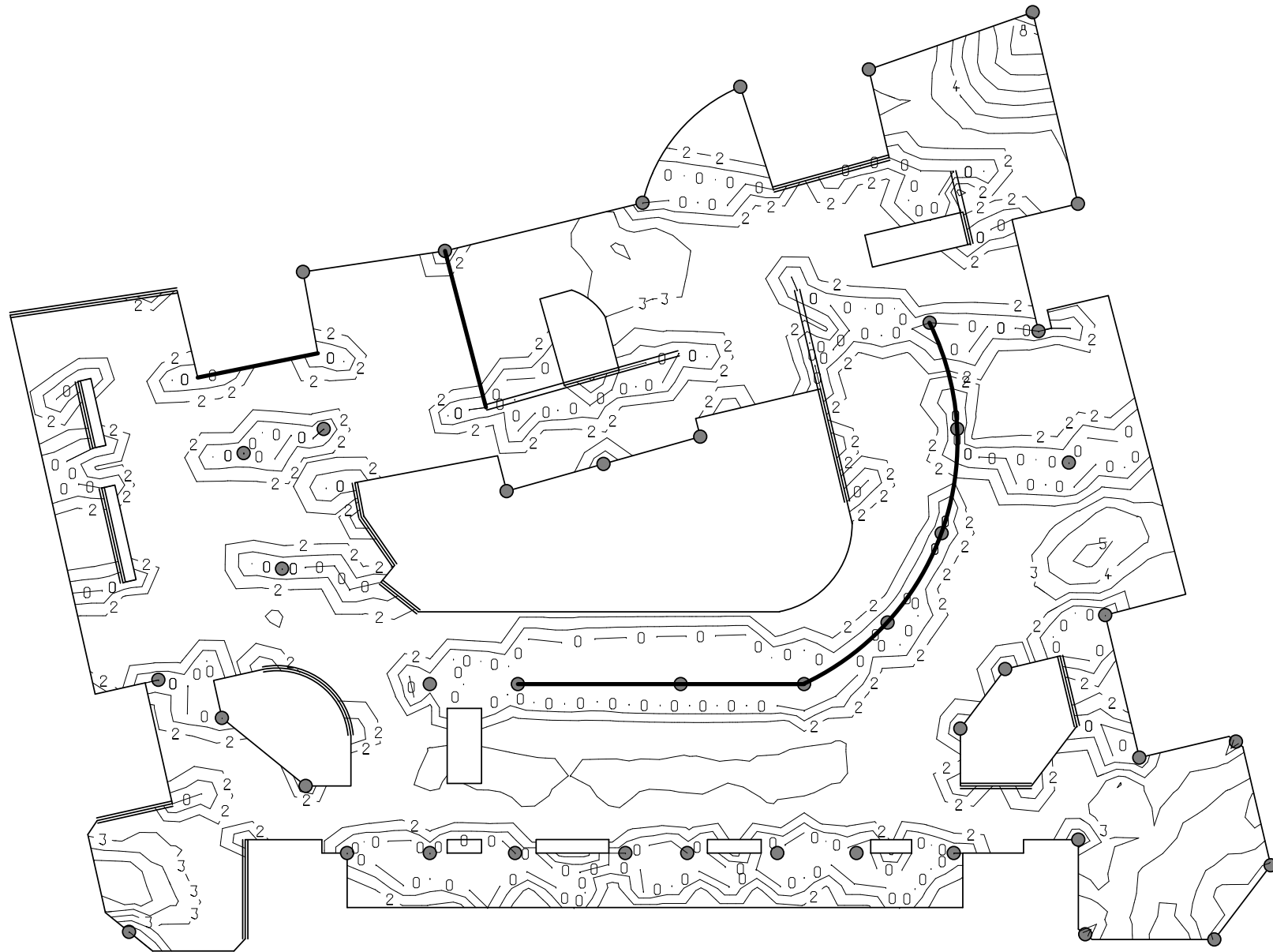
1:200



Erf. Plattenbewehrung As-I oben
GZT-maßgebend nach EN 1992-1-1

Liniendichte 2,00 cm²/m

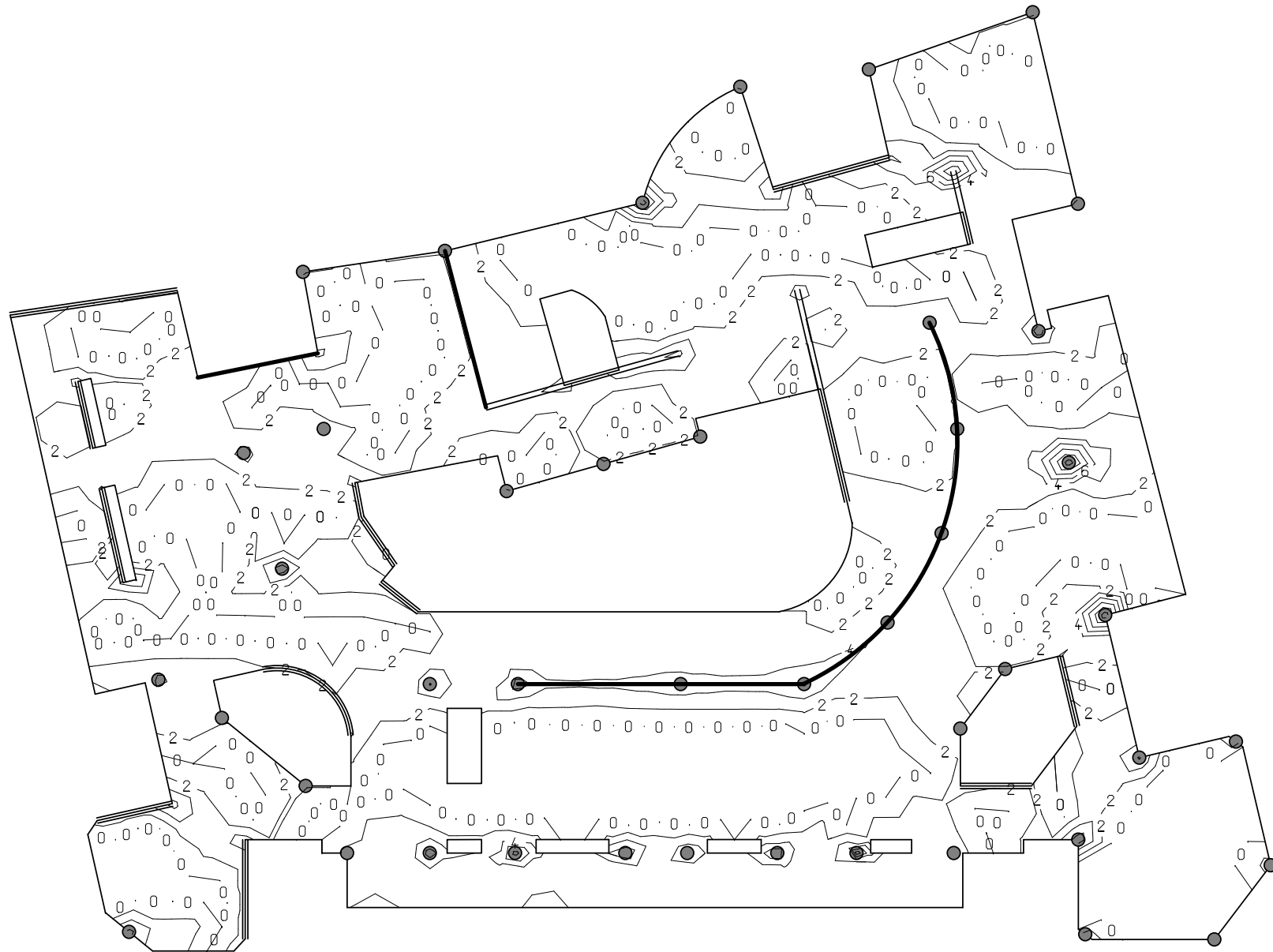
1:200



Erf. Plattenbewehrung As-II unten
GZT-maßgebend nach EN 1992-1-1

Liniendichte 1 cm²/m

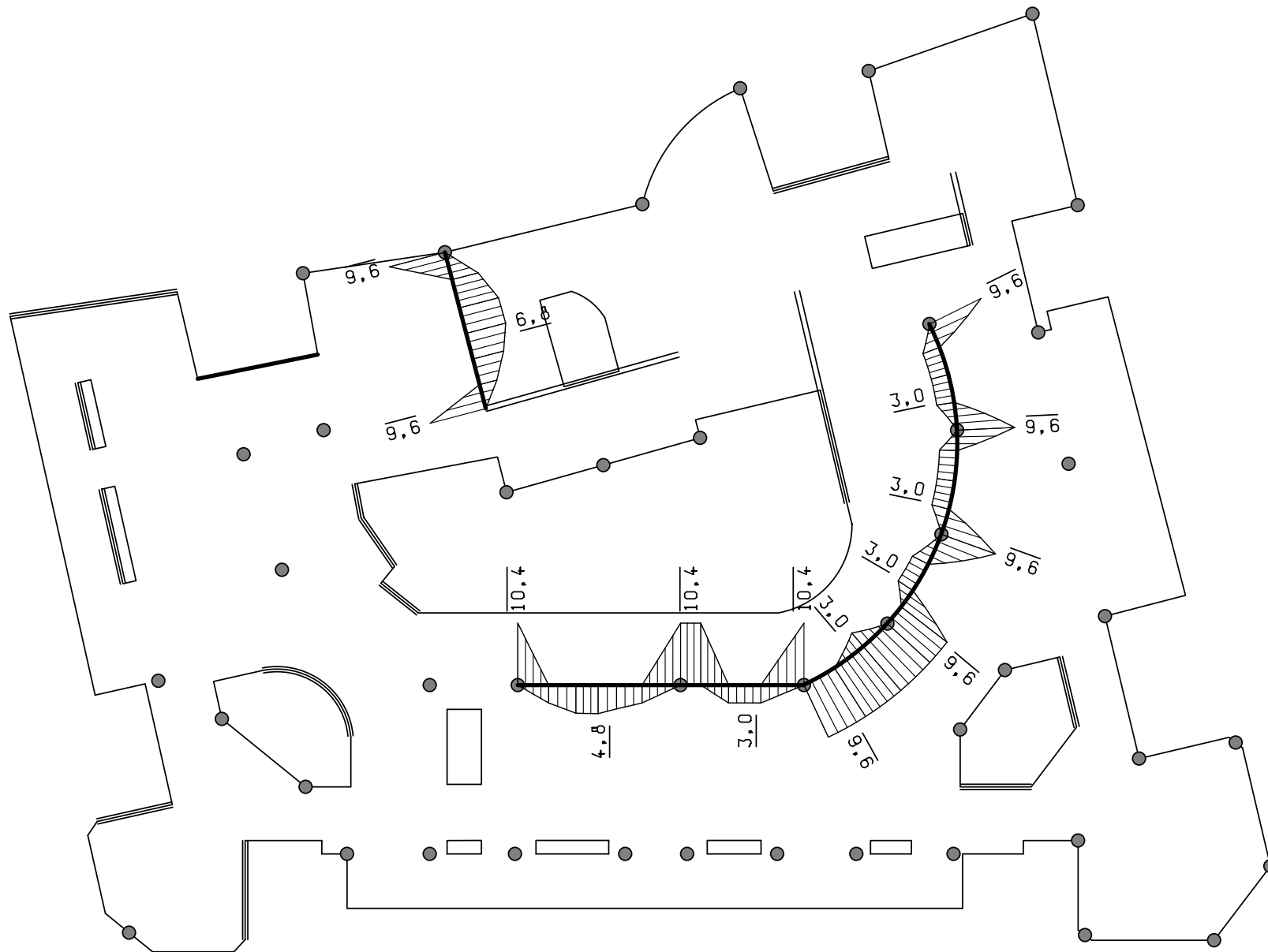
1:200



Erf. Plattenbewehrung As-II oben
GZT-maßgebend nach EN 1992-1-1

Liniendichte 2,00 cm²/m

1:200



Erf. Balkenbewehrung
GZT-maßgebend nach EN 1992-1-1

Maßstab 1cm = 10,00 cm²

1:200

Setzen Sie hier Ihren Firmenkopf im Menüpunkt "Einstellungen >> Firmenkopf..."

Projekt: Beispiele

Pos.: Decke über 1.OG

04.01.2011 Seite: 14

L A S T Ü B E R L A G E R U N G

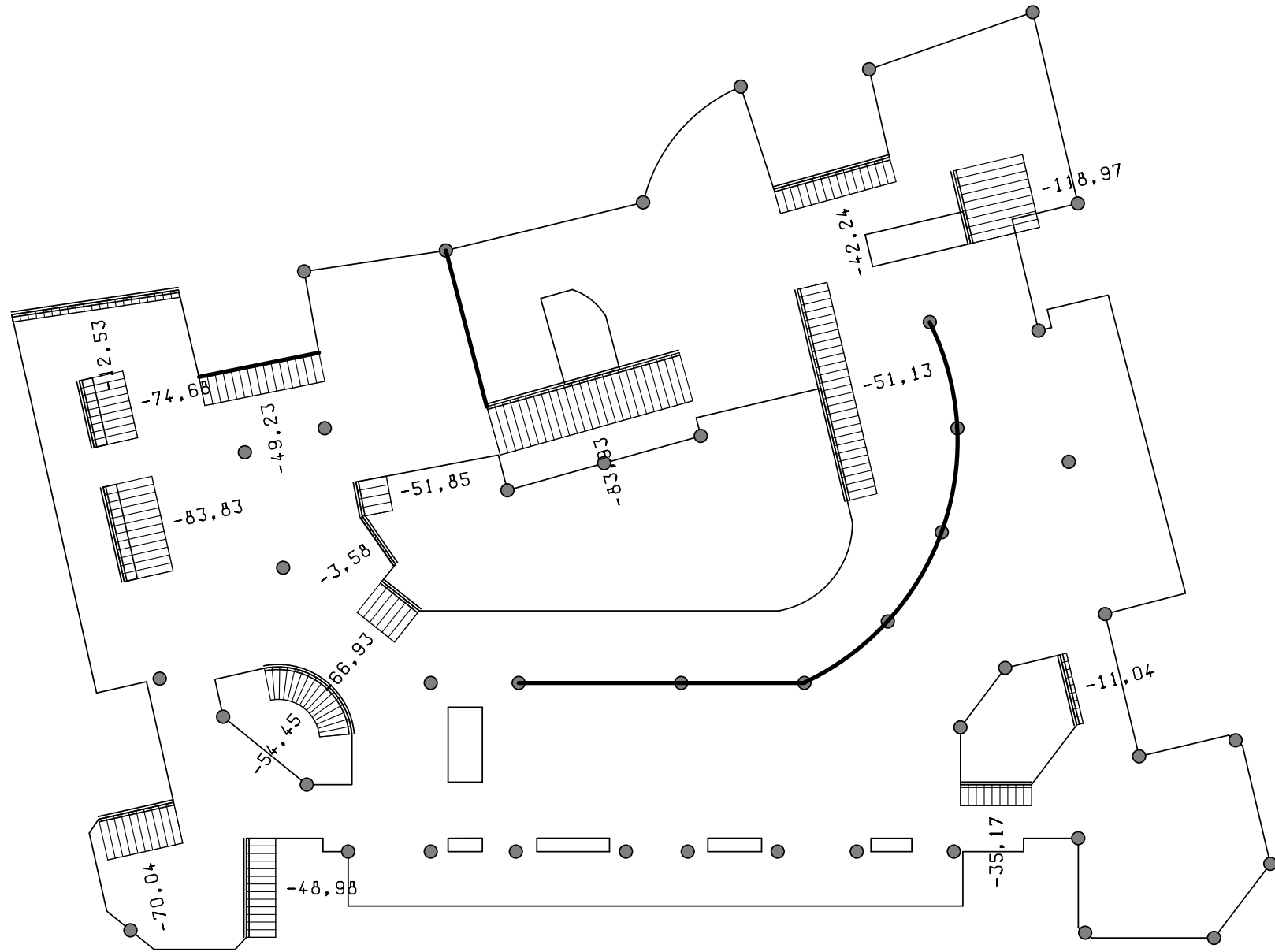
Überlagerung Nr: 1 Bezeichnung: Lastableitung

Einwirkungen

Nr	Bezeichnung	Lastfaktor
2	Eigengewicht Platte	1.00
3	Bodenaufbau	1.00
4	Temp. Trennwände, Geräte	1.00
1	Nutzlast	1.00

Statistik

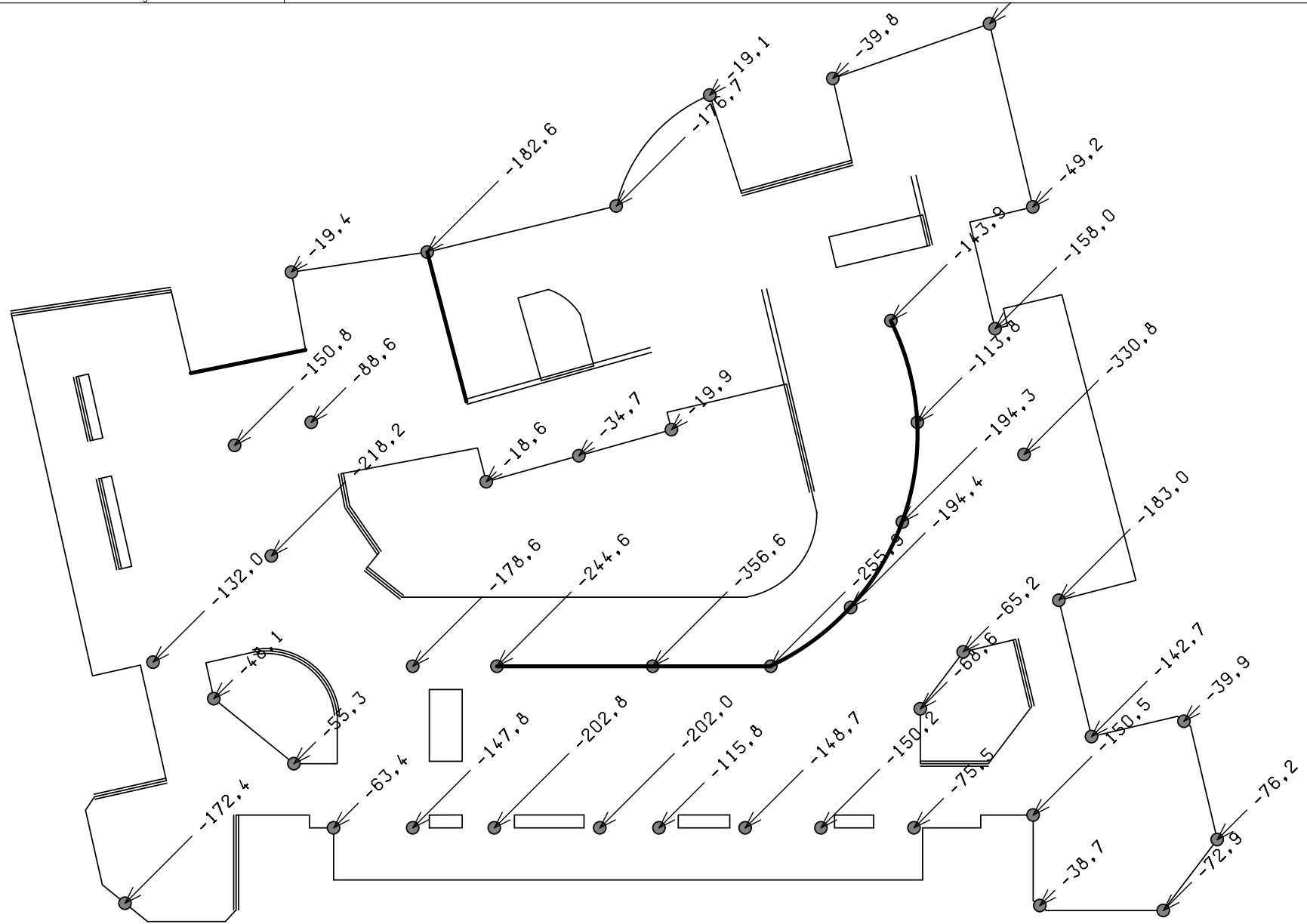
		Summe der Belastungen		Summe der Auflagerreakt.	
in Richtung Z	(kN)				
		Minimalwert	Knoten	Maximalwert	Knoten
Z-Verschiebung	(cm)	-1.03	93	0.06	99
Bodenpressung	(kN/m ²)	0.00	1	0.00	1
mx Momente	(kNm/m)	-78.52	282	48.85	177
my Momente	(kNm/m)	-65.92	31	41.92	442
mxy Momente	(kNm/m)	-18.73	737	23.18	65
m1 Momente	(kNm/m)	-65.63	31	52.84	177
m2 Momente	(kNm/m)	-78.69	282	17.01	485
My Biegemomente	(kNm)	-153.78	28	184.99	357



Auflagerlast pz
Lastüberlagerung 1: Lastableitung

Maßstab 1cm = 100,00 kN/m

1:200



Auflagerlast Pz
Lastüberlagerung 1: Lastableitung

1:200